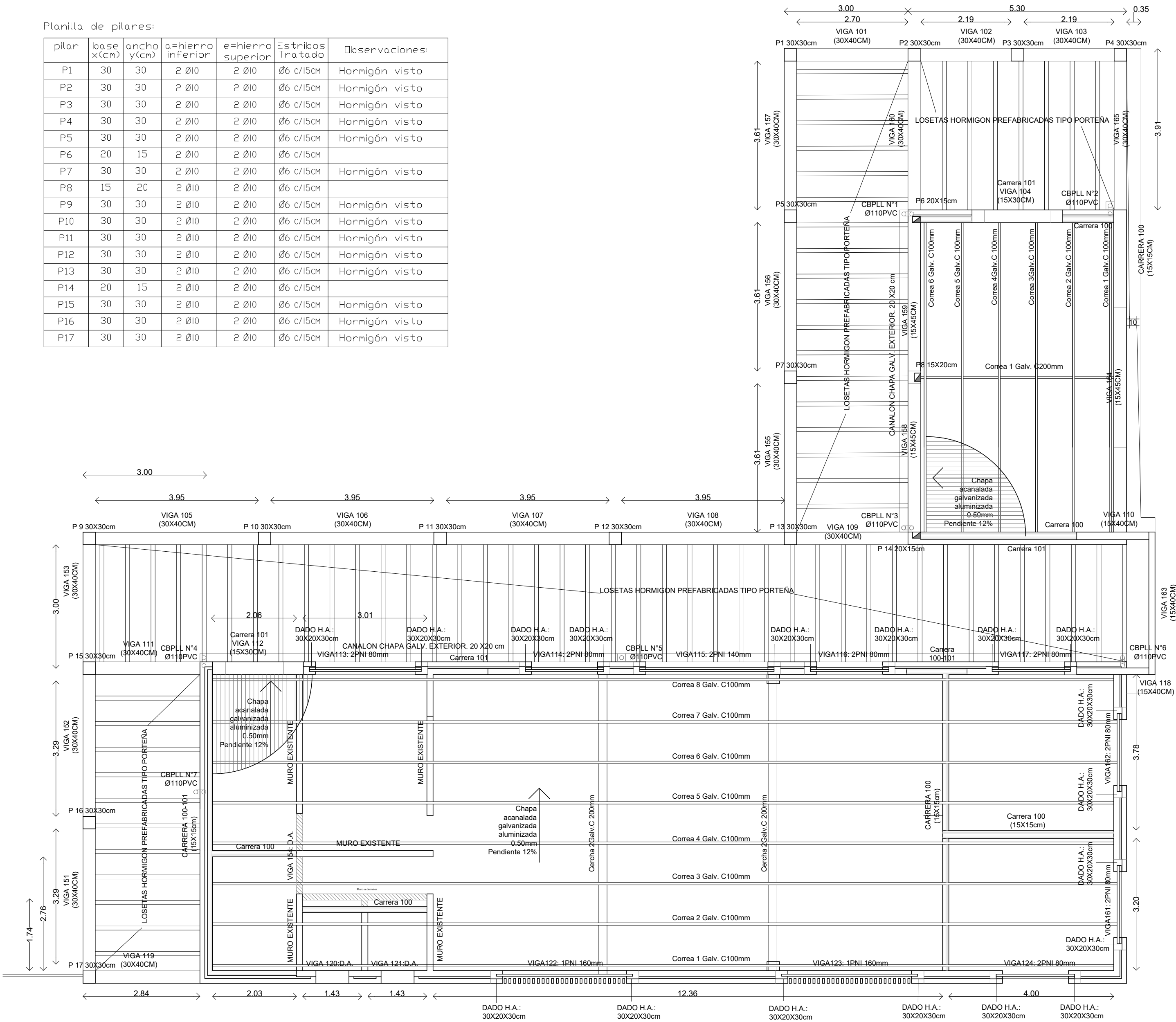


Planilla de pilares:

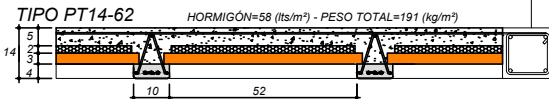
pilar	base x(cm)	ancho y(cm)	a=hierro inferior	e=hierro superior	Estribos Tratado	Observaciones:
P1	30	30	2 Ø10	2 Ø10	Ø6 c/15cm	Hormigón visto
P2	30	30	2 Ø10	2 Ø10	Ø6 c/15cm	Hormigón visto
P3	30	30	2 Ø10	2 Ø10	Ø6 c/15cm	Hormigón visto
P4	30	30	2 Ø10	2 Ø10	Ø6 c/15cm	Hormigón visto
P5	30	30	2 Ø10	2 Ø10	Ø6 c/15cm	Hormigón visto
P6	20	15	2 Ø10	2 Ø10	Ø6 c/15cm	
P7	30	30	2 Ø10	2 Ø10	Ø6 c/15cm	Hormigón visto
P8	15	20	2 Ø10	2 Ø10	Ø6 c/15cm	
P9	30	30	2 Ø10	2 Ø10	Ø6 c/15cm	Hormigón visto
P10	30	30	2 Ø10	2 Ø10	Ø6 c/15cm	Hormigón visto
P11	30	30	2 Ø10	2 Ø10	Ø6 c/15cm	Hormigón visto
P12	30	30	2 Ø10	2 Ø10	Ø6 c/15cm	Hormigón visto
P13	30	30	2 Ø10	2 Ø10	Ø6 c/15cm	Hormigón visto
P14	20	15	2 Ø10	2 Ø10	Ø6 c/15cm	
P15	30	30	2 Ø10	2 Ø10	Ø6 c/15cm	Hormigón visto
P16	30	30	2 Ø10	2 Ø10	Ø6 c/15cm	Hormigón visto
P17	30	30	2 Ø10	2 Ø10	Ø6 c/15cm	Hormigón visto



NOTA:
Todos los hormigones vistos tendrán las aristas con cantonera de 1cm.
Las vigas de Hormigón visto tendran goteron de 1x1cm.
Los hormigones vistos serán encofrados con chapones fenólicos.

Hormigón armado fck 200 k/cm2
Hierro tratado fyk 3650k/cm2
Recubrimientos en patines de fundacion en malla inferior: 5cm
Recubrimientos en pilares de fundacion: 4cm
Recubrimientos en vigas de fundacion: 2cm
hormigón de limpieza bajo patines de 5cm de espesor.

DETALLE "TIPO DE LOSETAS DE HORMIGON"
Fondo de vigueta + 2.70m NPT.



CARRERA 101
15X15cm; 40/10;
ESTRIBO Ø6/25
CARRERA CONSTRUCTIVA
DE APOYO PERIMETRAL DE
LOSETAS DE HORMIGON.
SE DEBERA CONSTRUIR EN
TODO EL PERIMETRO DE LAS
LOSETAS DONDE NO
EXISTAN APOYO DE

PERFILES GALVANIZADOS

C100

Alto: 100mm
Ancho: 45mm
Lobio: 15mm
Espesor: 2mm
180g/m²
recubrimiento

CERCHA C200 PERFILES GALVANIZADOS

2 C200

Cordón de soldadura 50%
Alto: 200mm
Ancho: 80mm
Lobio: 28mm
Espesor: 2mm
180g/m²
Recubrimiento

DETALLE CARRERA

Fondo de viga +2.12m

2 Ø 10
c/25
2 Ø 10
0.15
0.15

DETALLE VIGA

Fondo de viga + 2.12m+ 2.60M

2 Ø 10
c/25
3 Ø 10
0.15-0.30
0.30-0.45

DETALLE PILAR

30X30cm - 15X20cm

2 Ø 10
c/15
Ø 10
0.30
0.30

DETALLE VIGA 164-165
Fondo de viga + 2.60M
2 Ø 12
Ø8/15cm
1 Ø 10
3 Ø 12
0.15
0.50
goterón

Planilla de vigas mixta:hormigón armado y PNI
En general fondo de vigas +2.12 NPT.
Las vigas con fondo de viga +2.60 NPT. se indican en planilla.

V=viga	b=base (cm)	h=altura (cm)	A=hierro inf.	E=hierro sup.	Estribos Tratado	Observaciones
V101	30	40	2 Ø10	2 Ø10	Ø6 c/25cm	Hormigón visto
V102	30	40	2 Ø10	2 Ø10	Ø6 c/25cm	Hormigón visto
V103	30	40	2 Ø10	2 Ø10	Ø6 c/25cm	Hormigón visto
V104	15	40	2 Ø10	2 Ø10	Ø6 c/25cm	Con aleta: h=10cm
V105	30	40	3 Ø10	2 Ø10	Ø6 c/25cm	Hormigón visto
V106	30	40	3 Ø10	2 Ø10	Ø6 c/15cm	Hormigón visto
V107	30	30	3 Ø10	2 Ø10	Ø6 c/25cm	Hormigón visto
V108	30	30	3 Ø10	2 Ø10	Ø6 c/25cm	Hormigón visto
V109	30	30	3 Ø10	2 Ø10	Ø6 c/25cm	Hormigón visto
V110	15	30	2 Ø12	2 Ø12	Ø6 c/25cm	Hormigón visto.Continuidad con la carrera
V111	30	40	2 Ø10	2 Ø10	Ø6 c/25cm	Hormigón visto.
V112	15	30	2 Ø10	2 Ø10	Ø6 c/25cm	Con aleta: h=10cm
V113	2PNI 80mm					Perfil estandarizado doble T
V114	2PNI 80mm					Perfil estandarizado doble T
V115	2PNI 140mm					Perfil estandarizado doble T
V116	2PNI 80mm					Perfil estandarizado doble T
V117	2PNI 80mm					Perfil estandarizado doble T
V118	15	30	2 Ø12	2 Ø12	Ø6 c/25cm	Hormigón visto.Continuidad con la carrera
V119	30	40	2 Ø10	2 Ø10	Ø6 c/25cm	Hormigón visto
V120	DINTEL ARMADO 2Ø12					SOBREPASAR ½ LA LUZ DEL VAND
V121	DINTEL ARMADO 2Ø12					SOBREPASAR ½ LA LUZ DEL VAND
V122	1PNI 160mm					Perfil est. doble T. Fondo +2.60
V123	1PNI 160mm					Perfil est. doble T. Fondo +2.60
V124	2PNI 80mm					Perfil estandarizado doble T
V151	30	40	2 Ø10	2 Ø10	Ø6 c/25cm	Fondo viga +2.60
V152	30	40	2 Ø10	2 Ø10	Ø6 c/25cm	Fondo viga +2.60
V153	30	40	2 Ø10	2 Ø10	Ø6 c/25cm	Fondo viga +2.60
V154	DINTEL ARMADO 2Ø12					
V155	30	40	3 Ø10	2 Ø10	Ø6 c/25cm	Fondo viga +2.60
V156	30	40	3 Ø10	2 Ø10	Ø6 c/25cm	Fondo viga +2.60
V157	30	30	3 Ø10	2 Ø10	Ø6 c/25cm	Fondo viga +2.60
V158	15	45	3 Ø10	2 Ø12	Ø6 c/25cm	Con aleta. Fondo de viga +2.60
V159	15	45	3 Ø12	2 Ø12	Ø6 c/25cm	Con aleta. Fondo de viga +2.60
V160	30	40	3 Ø10	2 Ø10	Ø6 c/25cm	Fondo viga +2.60
V161	2PNI 80mm					Perfil estandarizado doble T
V162	2PNI 80mm					Perfil estandarizado doble T
V163	15	30	2 Ø10	2 Ø10	Ø6 c/25cm	Hormigón visto. Fondo viga +2.60
V164	15	45	3 Ø12	2 Ø12	Ø6 c/15cm	Ver detalle. Fondo viga +2.60
V165	30	40	3 Ø10	2 Ø10	Ø6 c/15cm	Ver detalle. Fondo viga +2.60